



VILLA 11 - AUDENGE - BASSIN D'ARCACHON

VILLA 11 - AUDENGE

Location de vacances pour 4/6 personnes à Audenge -
Bassin d'Arcachon

<https://villa11-audenge.fr>



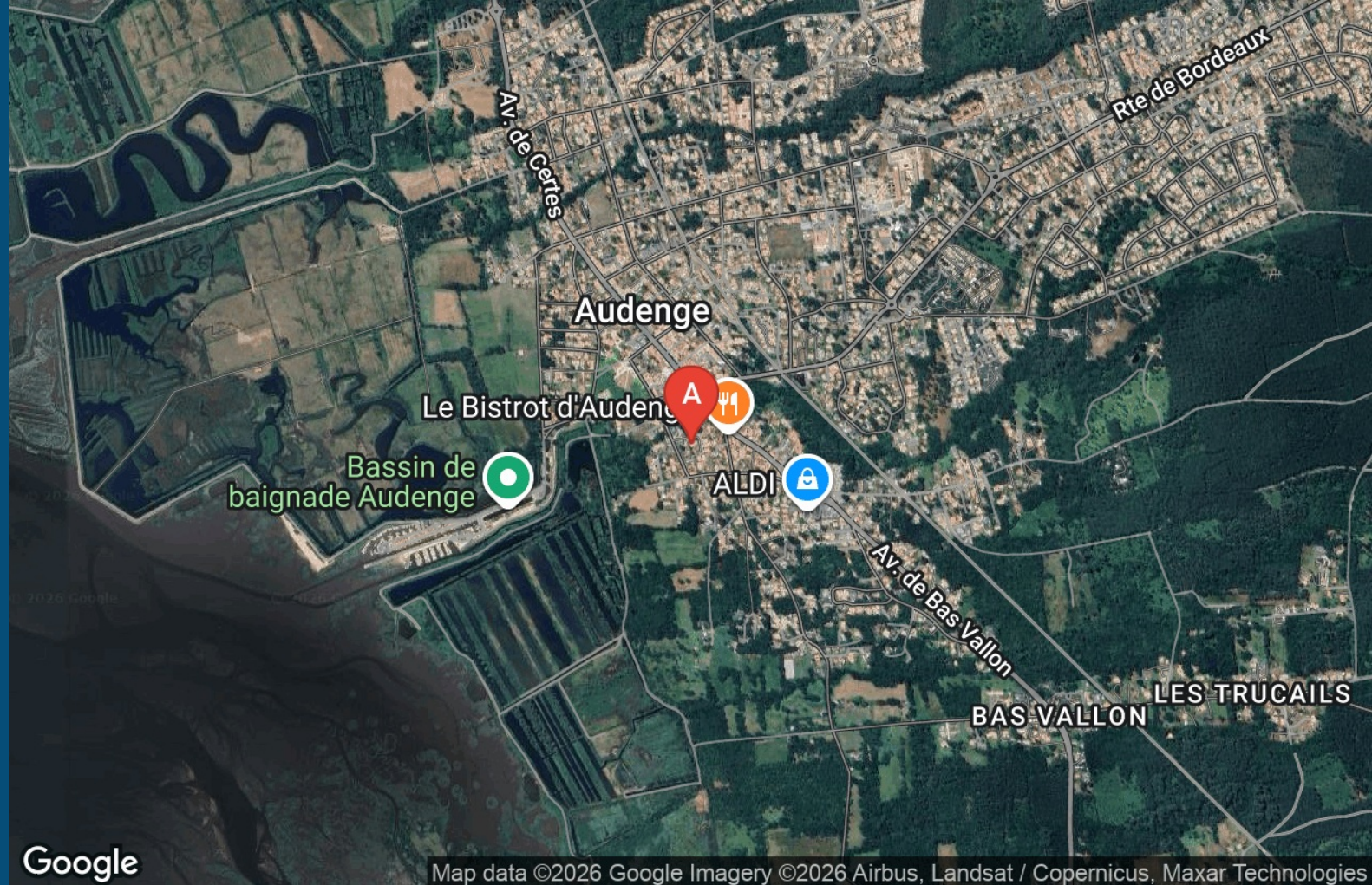
Françoise LAGROLA

+33 5 56 57 76 20

+33 6 71 11 23 66

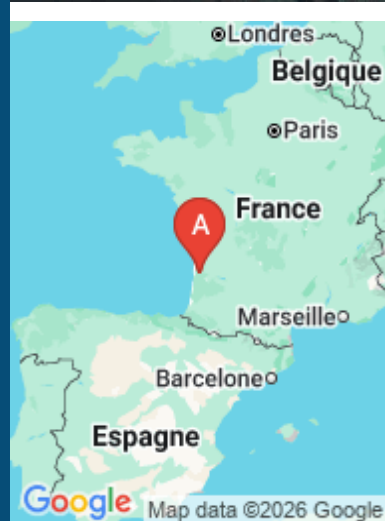
A Villa 11 - Audenge - Bassin d'Arcachon:

Maison n°11, 3 rue du Pas de Madame 33980
AUDENGE



Google

Map data ©2026 Google Imagery ©2026 Airbus, Landsat / Copernicus, Maxar Technologies



Google

Map data ©2026 Google



Google

Map data ©2026 Google



Villa 11 - Audenge - Bassin d'Arcachon



Maison



4

personnes
(Maxi: 6 pers.)



2

chambres



77

m2

Dans une résidence privée de 12 maisons et à proximité du centre d'Audenge et de ses commerces , vous pourrez apprécier le calme d'une habitation ouverte sur un jardin avec terrasses en bois. A pied vous irez vous baignez dans les piscines d'eau de mer, respirer l'air du Bassin d'Arcachon ou vous promener sur le domaine de Certes et Graveyron. En voiture, vous visiterez les stations balnéaires proches comme Lanton, Andernos ou le Cap Ferret.



Pièces et équipements


<i>Chambres</i>	Chambre(s): 2 Lit(s): 0	dont lit(s) 1 pers.: 2 dont lit(s) 2 pers.: 2
<i>Salle de bains / Salle d'eau</i>	Salle de bains avec baignoire Salle(s) de bains (avec baignoire): 1	
<i>WC</i>	WC: 1 WC indépendants	
<i>Cuisine</i>	Cuisine Congélateur Four à micro ondes Réfrigérateur	Four Lave vaisselle
<i>Autres pièces</i>	Salon	Terrasse
<i>Media</i>	Télévision	
<i>Autres équipements</i>	Lave linge privatif	
<i>Chauffage / AC</i>	Chauffage	
<i>Exterieur</i>	Jardin privé Salon de jardin	Local pour matériel de sport Terrain clos
<i>Divers</i>		


Infos sur l'établissement

 *Communs*

 *Activités*

 *Réseaux*

 *Stationnement* Parking

 *Services* Location de draps et/ou de linge

 *Extérieurs*

A savoir : conditions de la location

Arrivée

Départ

*Langue(s)
parlée(s)*

*Annulation/
Prépaiement/
Dépot de
garantie*

*Moyens de
paiement*

Ménage

*Draps et Linge
de maison*

*Enfants et lits
d'appoints*

Lit bébé

*Animaux
domestiques*

Les animaux ne sont pas admis.

Tarifs (au 13/03/26)

Villa 11 - Audenge - Bassin d'Arcachon

Tarifs en €:	Tarif 1 nuit en semaine (L, M, M, J, D)	Tarif 1 nuit en weekend (V ou S)	Tarif 2 nuits weekend (V+S)	Tarif 7 nuits semaine
du 03/01/2026 au 04/04/2026				630€
du 04/04/2026 au 04/07/2026				700€
du 04/07/2026 au 29/08/2026				910€
du 29/08/2026 au 17/10/2026				640€
du 17/10/2026 au 26/12/2026				700€

Mes recommandations

À voir, à faire à Coeur du Bassin

Balades et randonnées

OFFICE DE TOURISME COEUR DU BASSIN D'ARCACHON
WWW.TOURISME-COEURDUBASSIN.COM



Le Bistrot d'Audenge

+33 6 30 65 12 60
4 avenue du Vieux Bourg

0.1 km
AUDENGE



Carte 100% produits frais. Repas traditionnels à midi et soirée ambiance et tapas. Soirées DJ trois fois par semaine l'été. Pensez à réserver pour venir vous restaurer dans une ambiance conviviale ! La cuisine est exclusivement élaborée à partir de produits frais.



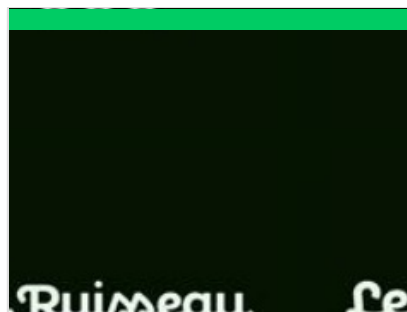
Maison Esmé

+33 6 69 98 36 66
1 Rue du Port

0.2 km
AUDENGE



Un salon de thé enchanté, romantique et chaleureux pour une pause tout en douceur. Poussez la porte de ce lieu à la décoration poudrée et florale. Découvrez son comptoir de gourmandises, et sa salle cosy où le tintement des tasses se mélange aux douces odeurs des préparations, qui se dégustent sur place, ou qui s'emportent pour poursuivre le plaisir.



Le Ruisseau

+33 6 99 87 27 11
2 Route de Bordeaux

0.2 km
AUDENGE



Beer Garden



Ludothèque

+33 5 57 05 36 27
Résidence du Marquis de Civrac Rue
du Général de Gaulle

0.4 km
AUDENGE



A Audenge sur le Bassin d'Arcachon, la mairie d'Audenge et l'association Les Ludes vous propose un lieu dédié au jeu. Une ludothécaire professionnelle sera à votre écoute pour des conseils de choix de jeux ou pour recueillir vos envies en matière de jeux et d'animations. Plus de 2500 jeux et jouets sont à votre disposition, un calendrier d'animations et un espace dédié aux tout petits... Le prêt de jeux est gratuit pour les Audengeois une fois l'adhésion souscrite.



Initiation à la cueillette des champignons

+33 5 57 70 67 56
20 allées de Boissière

<http://www.tourisme-coeurdubassin.com>

0.4 km
AUDENGE



Accompagnés par Alexandre, le connaisseur du coin et animateur nature, on s'initie à la cueillette des champignons. On découvre le patrimoine mycologique des forêts du Bassin et on apprend à distinguer les principales espèces comestibles de nos sous-bois. Sur réservation auprès de l'Office de Tourisme du Cœur du Bassin d'Arcachon.

Mes recommandations (suite)

À voir, à faire à Coeur du Bassin

Balades et randonnées

OFFICE DE TOURISME COEUR DU BASSIN D'ARCACHON
WWW.TOURISME-COEURDUBASSIN.COM



A Audenge, sur le Domaine de Graveyron entre terre et eaux

+33 5 57 70 67 56# +33 5 56 82 71 79

<http://www.rando-landes-de-gascogne.com>

0.9 km

AUDENGE



Propriété du Conservatoire du Littoral et géré par le Conseil Départemental de la Gironde, le Domaine de Graveyron est un espace naturel sensible protégé situé dans la continuité du sentier du Littoral qui borde le Bassin d'Arcachon. Réservoirs à poissons au XIXème siècle, il abrite aujourd'hui un grand nombre d'espèces d'oiseaux qui se mêlent à une flore verdoyante. Les départs s'effectuent, principalement, depuis le port d'Audenge pour une boucle d'environ 5 km. Les topo-guides sont disponibles à l'Office de Tourisme.



Domaines de Certes - Graveyron

+33 5 56 82 71 79

Avenue de Certes

<https://www.gironde.fr/environnement/d>

1.4 km

AUDENGE



La confrontation entre l'eau douce et l'eau salée agit certes sur la nature, mais aussi sur l'homme qui a modelé le paysage au rythme de ses activités économiques : vocations agricoles, salicoles, piscicoles et forestières. Ces Espaces Naturels Sensibles se caractérisent pour le domaine de Certes avec des digues aménagées par l'Homme : marais salants et anciens réservoirs à poissons, et pour le domaine de Graveyron : prairies humides et prés salés. Cet espace abrite de nombreuses populations d'oiseaux tout au long de l'année, dont certaines espèces rares et protégées.



Ile de Malprat

+33 5 57 70 67 56

<http://www.tourisme-coeurdubassin.com>

3.1 km

BIGANOS



Au milieu du delta de l'Eyre, l'île de Malprat («mauvais près») fut endiguée à la fin du XVIIIème siècle à des fins salicoles puis cette activité fut remplacée par la pisciculture extensive. Cette île de 140 hectares, entourée de 11 écluses, possède 19 bassins et un réseau de canaux profonds alimentés uniquement en eau saumâtre (60 hectares). Un écosystème prairial favorise le développement de certaines espèces floristiques et faunistiques (amphibiens, loutre, cistude, vison, anatidés, insectes) car il est alimenté uniquement en eau douce (précipitations, puits artésien). La visite n'est possible qu'accompagné par un guide, sur réservation auprès de l'office de tourisme.

Mes recommandations (suite)

À voir, à faire à Coeur du Bassin

Balades et randonnées

OFFICE DE TOURISME COEUR DU BASSIN D'ARCACHON
WWW.TOURISME-COEURDUBASSIN.COM



Mes recommandations (suite)

À voir, à faire à Coeur du Bassin

Balades et randonnées

OFFICE DE TOURISME COEUR DU BASSIN D'ARCACHON
WWW.TOURISME-COEURDUBASSIN.COM



: Restaurants : Activités et Loisirs : Nature : Culturel : Dégustations